

PARLANDO ASCOLTANDO PARTECIPANDO



piorno
di Zona LT/1

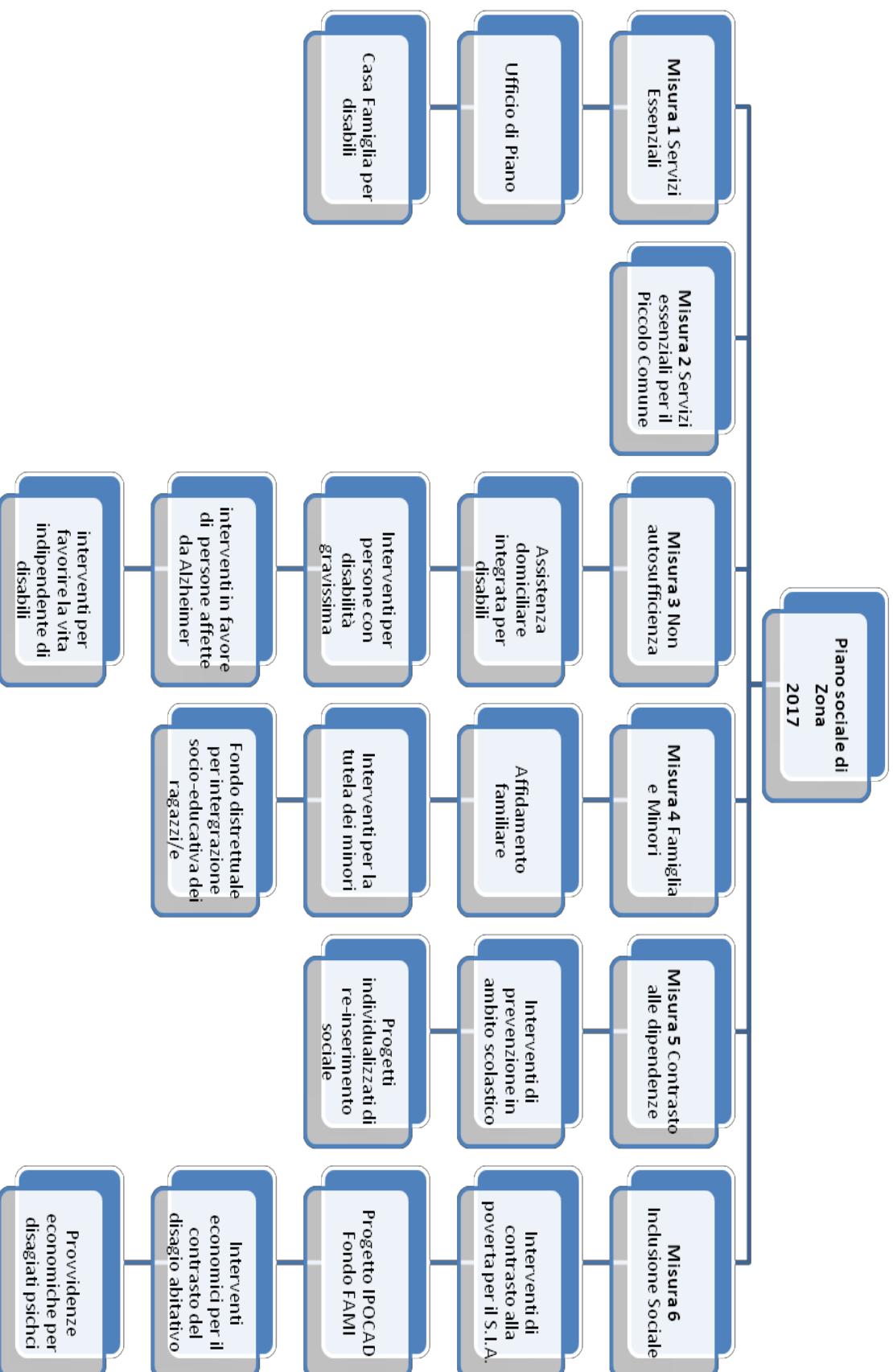
23 OTTOBRE – APRILIA - sala conferenze ASL

24 OTTOBRE - CISTERNA DI LATINA - Casa della Pace

25 OTTOBRE – CORI - sala conferenze del Museo della città e del territorio

PIANO DI ZONA 2018

Deliberazione 569 del 9 ottobre 2018



M1 - SERVIZI ESSENZIALI

L.R. n. 11 /2016 art. 22 - LEPS

Cosa dice la legge regionale?

La Regione e gli enti locali, secondo le modalità indicate dal piano regionale degli interventi e dei servizi sociali, assicurano un omogeneo livello di prestazioni attraverso:

- a) **il servizio sociale professionale;**
- b) **il servizio di segretariato sociale;**
- c) **il punto unico di accesso;**
- d) **il pronto intervento sociale;**
- e) **il servizio di assistenza domiciliare;**
- f) **le strutture residenziali e semiresidenziali per soggetti con fragilità sociali;**
- g) **i centri di accoglienza residenziali o diurni**

M1 - SERVIZI ESSENZIALI

Programmazione Distretto LT1

- Servizio Sociale Professionale
- Servizio di Segretariato Sociale
- P.U.A. Punto Unico di Accesso
- Pronto intervento sociale
- Mensa sociale
- Dormitorio per l'emergenza freddo
- Interventi di contrasto del barbonismo domestico
- Trasporto disabili (ex art. 26)
- Servizio di assistenza domiciliare
- Progetti di autonomia ex L. 162/98
- Interventi integrativi delle attività dei centri diurni per disabili "l'Agorà" e "il Giardino dei sorrisi"
- Centro del sollievo per anziani fragili
- Servizi per anziani
- Casa famiglia per disabili gravi Casa dei Lillà

M2 – SERVIZI ESSENZIALI PER IL PICCOLO COMUNE

Programmazione Distretto LT1

□ Implementazione del segretariato sociale e del servizio sociale professionale presso il Comune di Rocca Massima;

□ Progetti di inserimento sociale per soggetti fragili residenti nel Comune di Rocca Massima

M3 – NON AUTOSUFFICIENZA

L.r. 11/2016 art. 26 – Servizio di assistenza domiciliare

Che dice la legge regionale?

L'assistenza domiciliare è costituita da un insieme di prestazioni sociali rese a domicilio a persone in condizioni di parziale o totale non autosufficienza, nonché a famiglie con componenti a rischio di emarginazione, con particolare riguardo a soggetti in età evolutiva e giovanile ed è rivolta prevalentemente alle seguenti tre aree di intervento:

- a) area dell'invecchiamento;
- b) area della disabilità e del disagio psichico;
- c) area dell'età evolutiva e giovanile.

M3 - NON AUTOSUFFICIENZA

Programmazione Distretto LT1

- Servizio di assistenza domiciliare integrata per persone disabili;
- Interventi in favore di soggetti in condizione di disabilità gravissima;
- Interventi in favore di soggetti affetti da Alzheimer;
- Interventi di autonomia per la vita indipendente del disabile.

M4 – FAMIGLIA E MINORI

L.R. n. 11 /2016 art. 10

Che dice la legge regionale?

Il sistema integrato, in attuazione dell'articolo 7, comma 2, lettera b), dello Statuto, valorizza e sostiene il ruolo della famiglia nella formazione e cura della persona durante tutto l'arco della vita, nella promozione del benessere e nel perseguimento della coesione sociale e garantisce alla persona minore di età la protezione e gli interventi necessari ad un pieno e armonioso sviluppo psicofisico.

M4 - FAMIGLIA E MINORI

Programmazione Distretto LT1

- ☐ Affidamento familiare;**
- ☐ Interventi per la tutela dei minori;**
- ☐ Fondo per l'integrazione socio educativa dei ragazzi.**

M5 - CONTRASTO ALLE DIPENDENZE

L.R. n. 11 /2016 art. 19

Che dice la legge regionale?

In estrema sintesi la legge promuove:

- le strategie integrate e interistituzionali per valorizzare in ambito scolastico ed extrascolastico le capacità personali dei Giovani;
- la promozione di interventi volti a sensibilizzare i giovani ed i soggetti a rischio, sulle problematiche connesse alle varie tipologie di dipendenza;
- le attività dirette a rimuovere le cause psicologiche e sociali delle dipendenze;
- le forme di sostegno e di accompagnamento ai soggetti dipendenti e alle loro famiglie;
- il sostegno e la valorizzazione delle attività residenziali e non, con particolare riferimento alle comunità terapeutiche;
- specifiche forme di sostegno e accoglienza in strutture dedicate alle madri dipendenti con figli minori;

M5 - CONTRASTO ALLE DIPENDENZE

Programmazione Distretto LT1

- ❑ **Interventi di prevenzione in ambito scolastico;**
- ❑ **Progetti individualizzati di re – inserimento sociale;**

M6 – INCLUSIONE SOCIALE IERI “(S.I.A)” OGGI “REI”

La normativa Nazionale

la Legge 15 marzo 2017, n.33, introduce una misura nazionale di contrasto alla povertà, finalizzata alla rimozione degli ostacoli economici e sociali che limitano la libertà, l'uguaglianza dei cittadini e il pieno sviluppo della persona;

D. LGS. n.147 del 15 settembre 2017 - "disposizioni per l'introduzione di una misura nazionale di contrasto alla povertà (REI)"

L'intervento si articola attraverso un beneficio economico ed un progetto personalizzato.

M6.1 – INCLUSIONE SOCIALE

Progetto IpoCad – Azione 2

- **Promozione di interventi volti allo sviluppo di azioni di *governance* territoriali;**
- **Promozione di interventi volti all'avvio e al consolidamento di processi di collegamento delle reti territoriali;**
- **Realizzazione di interventi volti a migliorare l'offerta di servizi ai migranti, attraverso servizi informativi, di mediazione interculturale, di orientamento.**

M6.2 – INCLUSIONE SOCIALE

INTERVENTI DI CONTRASTO AL DISAGIO ABITATIVO

Attualmente pubblicati due Avvisi: Annualità 2016 e 2017 - Contributi erogati:

Contributo affitto: destinato a chi negli ultimi 18 mesi non è riuscito a garantir il pagamento del canone di locazione e potrebbe ricadere nella morosità incolpevole;

Bonus alloggiativo: destinato a chi a seguito della perdita o riduzione del reddito familiare, sono incorsi in una procedura esecutiva di sfratto e siano stati esperiti negli ultimi sei mesi diversi tentativi per il rilascio dell’abitazione; o a coloro che, con data successiva al 1° gennaio 2016 o 2017, hanno un procedimento di separazione legale dal coniuge assegnatario e siano, per conseguenza, in procinto di lasciare la casa familiare;

Voucher per sistemazione temporanea in emergenza: ha l’obiettivo di rispondere alle emergenze di natura alloggiativa per coloro che, a seguito di sgombrò dovuto a un provvedimento di sfratto si trovano costretti a lasciare le loro abitazioni. Vale per un periodo massimo di 10 giorni, sulla base della presa in carico del Servizio Sociale, che provvederà a reperire la struttura ricettiva di emergenza.

Il finanziamento, sarà erogato direttamente alla struttura ospitante, a seguito della presentazione di fatture attestanti le spese sostenute.

M6.3 – INCLUSIONE SOCIALE

Programmazione Distretto LT1

- **Provvidenze economiche per disagiati psichici**

Le risorse del Piano di zona 2018 del Distretto socio-sanitario LT1 – Componente sociale

PDZ 2018	PREVISIONE DGR 569/2018
Misura 1.1 - 1.2: Servizi Essenziali	€ 923.363,83
Misura 1.3: Casa dei Lillà	€ 309.678,72
Misura 2: Piccolo Comune	€ 27.594,75
Misura 3.2: Disabilità gravissima	€ 387.222,76
Misura 4.1 / 4.2: Famiglia e minori	€ 123.113,95
Misura 5: Contrasto alle dipendenze	€ 0,00
Misura 6.3: Inclusione Sociale	€ 124.835,44
Totale	€ 1.895.809,45